

ビジネスチャンス開拓支援事業

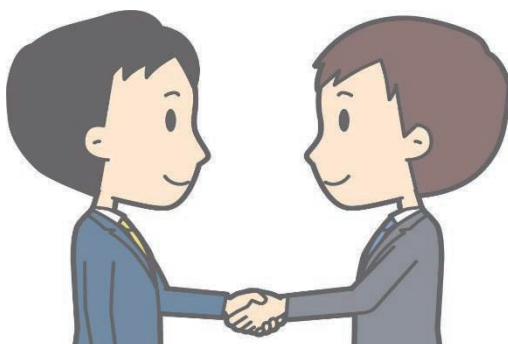


課題解決型個別支援 まずは何なりとご相談ください



区内の中小企業を対象に【新規販路開拓】【経営力強化】【技術課題】等を個別に支援します。

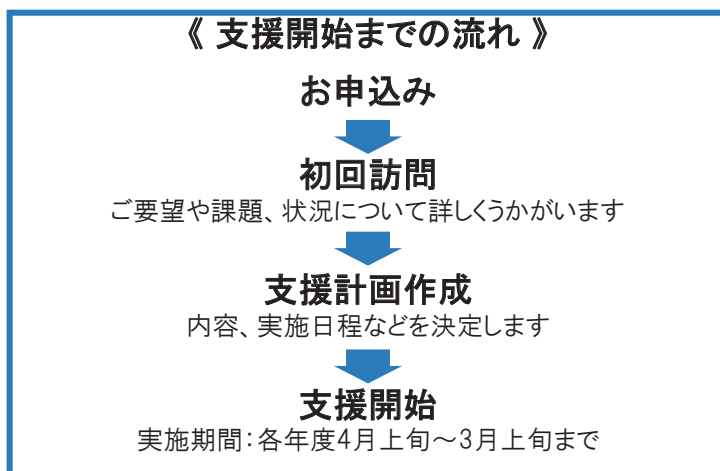
この事業では経験豊かな企業OB等が貴社の要望や状況をお聞きした上で支援計画を作成し、貴社の了承を得てから支援開始となります。支援計画・内容に納得いただけなかった場合はお断りいただいても結構ですので、何かお困りごとがございましたらお気軽にお問合せください。



※企業のOB等が所属する3団体が、サポート内容により分担して実施します。

公益社団法人 日本技術士会
認定特定非営利活動法人 コアネット
特定非営利活動法人 経営支援NPOクラブ

対象	板橋区内に本社または事業所を持つ、中小企業等
費用	5,000円
回数	1社につき4回まで（初回訪問含む）
実施期間	各年度4月上旬～3月上旬まで
申込方法	【随時受付】予算がなくなり次第終了します。裏面の申込書に必要事項をご記入の上、板橋区産業振興公社あてお送りください。



《お申込み・お問合せ》 公益財団法人 板橋区産業振興公社 中小企業サポートセンター
電話 03-3579-2192 FAX 03-3963-6441

ビジネスチャンス開拓支援事業 申込書

【送付先】 公益財団法人 板橋区産業振興公社

Eメール: khk@itabashi-kohsha.com

EメールまたはFAXでお申込ください

FAX : 03-3963-6441

平成 年 月 日

ふりがな		
企業名	_____		
所在地	〒	_____	
代表者	お名前	役職	
事業内容	_____		
主要製品 ・技術	_____		
ご担当者	お名前	役職	
連絡先	電話	FAX	
	Eメール	_____	

■サポート内容のご希望についてお聞かせください。

1 いずれかをご選択ください。

技術、体制の充実・強化サポート

(新製品開発、製造現場の強化、経営サポートなど)

新規販路開拓サポート

(マッチング機会の提供、商談の成果向上支援など)

2 どのような課題についてサポートを希望されますか？ できるだけ具体的にお聞かせください。
(新規販路開拓サポートの場合は、販路開拓を希望される製品・技術もご記入ください。)

3 ご要望、ご質問等、自由にご記入ください。